

precision liquid handling

ソコレックス社 リキッドハンドリング製品総合カタログ

Acura® *electro*

電動シングル・マルチチャンネルピペット

Acura® *manual*

シングル・マルチチャンネルピペット

Calibra® *digital*

シングル・マルチチャンネルピペット

Acura® *positive*

容積置換式キャピラリーマイクロピペット

Stepper™

連続分注ステッパーピペット

Acura® *manual*

自給式マイクロディスペンサーピペット

Acurex™ *compact*

ロープロファイルディスペンサー

Calibrex™ *digital*

ボトルトップディスペンサー

Work stations

ピペットスタンド

Qualitips®

ピペットチップ / 消耗品

アキュラエレクトロ926XS/936/956 電動ピペット



簡単で安全にピペッティング操作を実現できるマイクロプロセッサ制御の最先端電動ピペットです。直感的に操作が可能で、複雑なプログラム設定が不要なため、特別な技術がなくても6種類の操作モードを簡単にご利用いただけます。

アキュラエレクトロ 926XS / 936 / 956

製品の特長

- 人間工学に基づいたデザインで軽量設計
- 直感的に全ての操作が可能な制御システム
- 表示方向が切り替え可能な大型ディスプレイ搭載
- 高容量交換式ニッケル水素（NiMH）バッテリー採用
- 早い充電と長い駆動時間を実現
- チップイジェクター位置の調節可能
- ピペット回数を表示するピペッティングカウンター機能
- 1つの本体で27種類の分注モジュールを取り付け可能



①



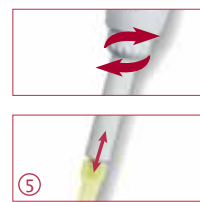
②



③



④



⑤



人間工学に基づいたデザイン ①

アキュラエレクトロは最新の人間工学に基づいた設計により、従来のマニュアルピペットと同じように操作できます。快適なピペッティングの追及により、優れた操作感と分注結果の一貫性を得ることが可能です。

左利き、右利きに対応したディスプレイ表示 ②

本体の表示部を右利き用、左利き用に表示方向を変えることができます。

分注スピードの調節 ③

本体正面のスピード調節機構により、3段階で分注速度を可変できます。また、スタートボタンを優しく押すことにより、いつでもゆっくりした分注速度で使用することも可能です。

ピペッティングカウンター搭載 ④

ダブルクリックすることで、ゼロリセットしてからのピペッティング回数を確認できます。

チップイジェクト機能 ⑤

大きく押しやすいイジェクトボタンによりチップイジェクト機構が使いやすくなりました。チップイジェクター位置を調節（4mm 間隔）できる Justip™ システム搭載の為、さらに多種多様なチップの使用を実現しました。

マルチチャンネルモデルにおいても操作性を犠牲にすることなくチップの着脱が簡単確実に行えます。

簡単な操作モード設定

1つのボタンで6種類の操作モードを簡単に選択できます。

フォワードピペッティングモード [FORWRD]

設定した容量だけ吸入、排出するモードです。すべての用途に適した操作モード。

リバースピペッティングモード [REVERS]

多くの容量を吸入し、設定した容量だけ排出するモードです。20 μ L以下を分注する場合の再現性を高めます。特に粘度や発泡性溶液の分注時に推奨。

ステッパーモード [STEP]

チップに液を補填し、段階的に分注するモードです。定量を何度も連続分注する際に便利な機能です。

希釈モード [DILUTE]

2, 3種類の異なった容量を吸入し、1度に排出するモードです。サンプルの希釈を簡単にできます。

タクティル(触知)モード [TACTIL]

吸入や排出中の溶液容量を測定するためのモードです。設定容量内であればディスプレイを見ながら吸入量または排出量をスタートボタンの押し加減で自由に調整できます。ゲルローディングや滴定用途に便利です。

攪拌モード [MIXING]

チップ内で上下に液を振とうして攪拌するモードです。



交換式分注モジュール③

1台の制御ユニット部で27種類の異なる分注モジュールをご使用いただけます。先端の分注モジュールを他の容量に交換するだけで、異なる容量のピペットとして使用できるので、大変経済的で便利です。工具の必要がなく、分注モジュールの交換が簡単にできます。他容量への変更時に必要になるモジュールごとに対する初期校正もワンタッチで行え、校正結果も本体内部メモリに記録されます。



①

ピペット充電スタンド①

アキュラエレクトロシリーズでは、バッテリー充電機能を備えたピペットスタンドをご用意しています。それぞれのポジションに赤/緑のLEDが配置され、充電状態を簡単に確認できます。これ一台で3本のピペット収納と充電が同時に行え、大変便利です。

バッテリー専用充電スタンド②

最大3個までのバッテリーを同時に充電できるコンパクトなバッテリー専用充電スタンドもご用意しています。スベアバッテリーを保管・充電するには理想的です。目的に応じてお選びください。



②



④

校正④

管理ソフトウェアにより簡単に校正メニューへ移動することができます。キーパッドを使用して、2, 3点(最小、中間、最大)校正が可能です。プランジャーの不正確な動作などにはエラーメッセージで警告します。



⑤

長時間駆動のバッテリー⑤

コンパクトで大容量のニッケル水素(NiMH)バッテリーを採用しており、1.5時間以内の急速充電、3000連続ピペッティングサイクル以上の長時間駆動を実現しました。バッテリー残量をディスプレイ表示するので、充電のタイミングを確認するには大変便利です。ピペットを使用しない場合、自動的にスタンバイモードになる省エネ構造です。



アキュラエレクトロ926XS/936 電動シングルチャンネルピペット

アキュラエレクトロ956 電動マルチチャンネルピペット

926XS

micro

0.1 - 2 μ L
 0.5 - 10 μ L
 1 - 20 μ L
 2.5 - 50 μ L
 5 - 100 μ L
 10 - 200 μ L
 50 - 1000 μ L



936

macro

0.1 - 2 mL
 0.25 - 5 mL
 0.5 - 10 mL

956

multi

0.5 - 10 μ L
 2.5 - 50 μ L
 10 - 200 μ L
 20 - 350 μ L



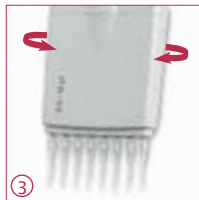
ノズル保護フィルター ①

マクロピペットは溶液の本体への吸い込み、コンタミネーション防止用にノズル保護フィルターをご用意しています。簡単に取り外し交換が可能です。



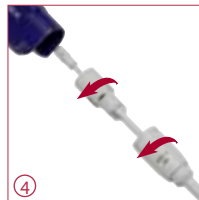
パストゥールピペットアダプタ ②

通常のポリプロピレン製チップの他に 2mL ガラスパストゥールピペットを装着できるパストゥールピペットアダプタをご用意しています。



最適な分注位置に調節可能 ③

マルチチャンネルピペットの分注モジュールは 360 度回転する構造です。最適な位置に回転させることにより、ストレスフリーな分注を可能にします。



優れたメンテナンス性 ④

定期的なメンテナンス時に効力を発揮する工夫が随所になされています。分注モジュールは工具なしで分解洗浄できるだけでなく、オートクレーブ滅菌 (121°C) が可能です。また、ピペットサイクルカウンターを使用して、メンテナンス間隔をモニタリングすることもできます。



アキュラエレクトロ製品特長

マイクロピペット

- シャフトが短く先端が細くなったため、操作性が改善
- マイクロチューブやマイクロプレートにも簡単にアクセス
- 用途によってシャフトが長い分注モジュールもご用意
- いつでも簡単に分注モジュールの交換可能
- 素晴らしい操作性と安定性

マクロピペット

- 交換式のノズルフィルターでピペット内部を完全保護
- パストゥールピペット用のアダプタもご準備
- 優れた精度と正確性

マルチチャンネルピペット

- 8チャンネル、12チャンネルの幅広いセレクション
- 軽量でしっかりフィットする構造
- チップイジェクター位置の調節が可能
- シングル分注モジュールに交換可能



ベーシックパッケージ ⑤

初めてアキュラエレクトロをご購入される際にお得なスターティングパッケージです。ピペット本体、充電式スタンド、充電器、予備用バッテリー、サンプルチップなどが1つのセットになった構成で、個別に購入するよりも大変割安になります。

電動ピペットの製品仕様とアクセサリ

ベーシックパッケージ：ピペット本体（バッテリー付）、充電スタンド、充電器、サンプルチップ、予備バッテリー、取扱説明書、QC 証明書
 単品ピペット：ピペット本体（バッテリー付）、取扱説明書、QC 証明書、サンプルチップ

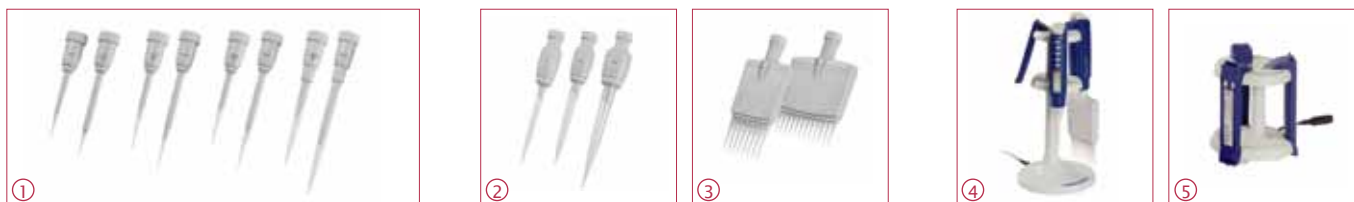
製品仕様 - Acura^{electro} 926XS / 936 / 956

容量	可変容量	精度(%)			再現性(CV%)			推奨チップ	型番 ベーシック パッケージ	型番 ピペット単体
		最小容量	中間容量	最大容量	最小容量	中間容量	最大容量			
Acura^{electro} 926XS 電動マイクロピペット										
0.1 - 2 µL	0.01 µL	<+/- 2.5 % ¹⁾	<+/- 1.2 %	<+/- 0.9 %	< 2.5 % ¹⁾	< 1.5 %	< 0.8 %	Ultra 10 µL	926.0002U	926.0002
0.5 - 10 µL	0.05 µL	<+/- 1.2 % ²⁾	<+/- 0.8 %	<+/- 0.6 %	< 1.5 % ²⁾	< 0.7 %	< 0.35 %	Ultra 10 µL	926.0010U	926.0010
0.5 - 10 µL	0.05 µL	<+/- 1.2 % ²⁾	<+/- 0.8 %	<+/- 0.6 %	< 1.7 % ²⁾	< 0.8 %	< 0.4 %	200 µL	926.0010YU	926.0010Y
1 - 20 µL	0.1 µL	<+/- 1.2 % ²⁾	<+/- 0.6 %	<+/- 0.5 %	< 1.2 % ²⁾	< 0.4 %	< 0.3 %	200 µL	926.0020U	926.0020
2.5 - 50 µL	0.25 µL	<+/- 1.0 % ²⁾	<+/- 0.6 %	<+/- 0.5 %	< 0.7 % ²⁾	< 0.3 %	< 0.25 %	200 µL	926.0050U	926.0050
5 - 100 µL	0.5 µL	<+/- 1.0 % ²⁾	<+/- 0.6 %	<+/- 0.5 %	< 0.7 % ²⁾	< 0.3 %	< 0.2 %	200 µL	926.0100U	926.0100
10 - 200 µL	1.0 µL	<+/- 1.0 % ²⁾	<+/- 0.6 %	<+/- 0.4 %	< 0.6 % ²⁾	< 0.2 %	< 0.15 %	200 µL	926.0200U	926.0200
50 - 1000 µL	5.0 µL	<+/- 0.8 % ²⁾	<+/- 0.5 %	<+/- 0.4 %	< 0.4 % ²⁾	< 0.15 %	< 0.1 %	1000 µL	926.1000U	926.1000
Acura^{electro} 936 電動マクロピペット										
0.1 - 2 mL	0.01 mL	<+/- 1.5 % ²⁾	<+/- 1.0 %	<+/- 0.5 %	< 0.6 % ²⁾	< 0.3 %	< 0.15 %	2 mL	936.02U	936.02
0.25 - 5 mL	0.05 mL	<+/- 1.2 % ²⁾	<+/- 0.8 %	<+/- 0.5 %	< 0.6 % ²⁾	< 0.3 %	< 0.15 %	5 mL	936.05U	936.05
0.5 - 10 mL	0.05 mL	<+/- 1.0 % ²⁾	<+/- 0.7 %	<+/- 0.5 %	< 0.5 % ²⁾	< 0.2 %	< 0.15 %	10 mL	936.10U	936.10
Acura^{electro} 956 電動8チャンネルマイクロピペット										
0.5 - 10 µL	0.05 µL	<+/- 3.5 % ²⁾	<+/- 1.5 %	<+/- 1.0 %	< 3.0 % ²⁾	< 0.9 %	< 0.7 %	Ultra 10 µL	956.08.010U	956.08.010
2.5 - 50 µL	0.25 µL	<+/- 1.0 % ²⁾	<+/- 0.9 %	<+/- 0.8 %	< 1.0 % ²⁾	< 0.6 %	< 0.4 %	200 µL	956.08.050U	956.08.050
10 - 200 µL	1.0 µL	<+/- 0.9 % ²⁾	<+/- 0.7 %	<+/- 0.6 %	< 0.6 % ²⁾	< 0.4 %	< 0.25 %	200 µL	956.08.200U	956.08.200
20 - 350 µL	5.0 µL	<+/- 1.0 % ²⁾	<+/- 0.8 %	<+/- 0.6 %	< 0.6 % ²⁾	< 0.4 %	< 0.25 %	350 µL	956.08.350U	956.08.350
Acura^{electro} 956 電動12チャンネルマイクロピペット										
0.5 - 10 µL	0.05 µL	<+/- 3.5 % ²⁾	<+/- 1.5 %	<+/- 1.0 %	< 3.0 % ²⁾	< 0.9 %	< 0.7 %	Ultra 10 µL	956.12.010U	956.12.010
2.5 - 50 µL	0.25 µL	<+/- 1.0 % ²⁾	<+/- 0.9 %	<+/- 0.8 %	< 1.0 % ²⁾	< 0.6 %	< 0.4 %	200 µL	956.12.050U	956.12.050
10 - 200 µL	1.0 µL	<+/- 0.9 % ²⁾	<+/- 0.7 %	<+/- 0.6 %	< 0.6 % ²⁾	< 0.4 %	< 0.25 %	200 µL	956.12.200U	956.12.200
20 - 350 µL	5.0 µL	<+/- 1.0 % ²⁾	<+/- 0.8 %	<+/- 0.6 %	< 0.6 % ²⁾	< 0.4 %	< 0.25 %	350 µL	956.12.350U	956.12.350

テスト条件：蒸留水使用、ISO8655準拠、フォワードピペッティングモード 温度環境：20~25℃間で±0.5℃の一定温度で測定。

1) 0.5µLで測定 2) 最大容量の10%で測定

分注モジュールとアクセサリ - Acura^{electro} 926XS / 936 / 956



容量	推奨チップ	型番
シングルチャンネル分注モジュール①		
短いシャフト長		
0.1 - 2 µL	Ultra 10 µL	800.0002XS
0.5 - 10 µL	Ultra 10 µL	800.0010XS
0.5 - 10 µL	200 µL	800.0010YXS
1 - 20 µL	200 µL	800.0020XS
2.5 - 50 µL	200 µL	800.0050XS
5 - 100 µL	200 µL	800.0100XS
10 - 200 µL	200 µL	800.0200XS
50 - 1000 µL	1000 µL	800.1000XS
標準シャフト長①		
0.1 - 2 µL	Ultra 10 µL	800.0002
0.5 - 10 µL	Ultra 10 µL	800.0010
0.5 - 10 µL	200 µL	800.0010Y
1 - 20 µL	200 µL	800.0020
2.5 - 50 µL	200 µL	800.0050
5 - 100 µL	200 µL	800.0100
10 - 200 µL	200 µL	800.0200
50 - 1000 µL	1000 µL	800.1000

容量	推奨チップ	型番
シングルチャンネルマクロ分注モジュール②		
0.1 - 2 mL	2 mL	800.2000
0.25 - 5 mL	5 mL	800.5000
0.5 - 10 mL	10 mL	800.10000
8チャンネル分注モジュール③		
0.5 - 10 µL	Ultra 10 µL	800.08.010
2.5 - 50 µL	200 µL	800.08.050
10 - 200 µL	200 µL	800.08.200
20 - 350 µL	350 µL	800.08.350
12チャンネル分注モジュール③		
0.5 - 10 µL	Ultra 10 µL	800.12.010
2.5 - 50 µL	200 µL	800.12.050
10 - 200 µL	200 µL	800.12.200
20 - 350 µL	350 µL	800.12.350

	入り数	型番
充電スタンド		
3本掛充電式ピペットスタンド④	1 / pk	320.903.48
3本掛バッテリー専用充電スタンド⑤	1 / pk	320.913.48
交換バッテリー		
交換用バッテリー4.8Vブルー1個入り	1 / pk	900.920.48
交換用バッテリー4.8Vブルー2個入り	1 / pk	900.922.48
充電器		
専用充電器(AC100-240V 50/60Hz)	1 / pk	900.901.48U
ノズル保護フィルター		
ノズル保護フィルター 2.5mL用	250/pk	322.05
ノズル保護フィルター 10mL用	100/pk	322.10
バスツールピペットアダプタ		
バスツールピペットアダプタ2mL用	1 / pk	1.835.631
バスツールピペットアダプタ5mL用	1 / pk	1.835.633
ストローチップ用アダプタ		
ストローチップアダプタ2mL, 5mL用	1 / pk	1.831.707

See Qualitips® page 23

アキュラマニュアル825/826XS マイクロピペット



アキュラマニュアルは人間工学、材料工学、機械工学などを融合して設計されたユーザーフレンドリーな精密ピペットです。幅広い用途にご使用いただけるスタンダードモデルの825と研究用途に特化したリサーチモデルの826XSがあります。両モデルとも素晴らしい操作性と安全で確実なピペティングを実現します。

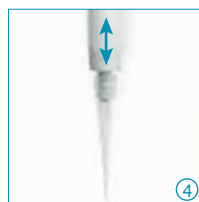
アキュラマニュアル 825 / 826 XS

製品の特長

- 洗練された信頼できる容量調節機構
- 片手で容量設定が可能
- 軽量設計
- 視認性の良い大型ディスプレイ
- チップイジェクター調節機能 Justip™
- 簡単に校正ができる Swift-set キャリブレーションシステム
- ショック、紫外線、オートクレーブにも強い耐性

優れた操作性 ①

アキュラマニュアルは手の大きさ、手袋の有無などに影響されず、全てのユーザーの手にフィットするピペットです。きわめて軽量で全ての操作を軽く行えるので、長時間になればなるほどその違いを実感できます。



イジェクターボタン ②

人間工学に基づいてイジェクターボタンを配置したため、大変押しやすく、少しの力で確実にチップの取り外しができます。

チップイジェクト機能 ③④

Justip™ システムにより、イジェクター位置を調節することができるので、幅広いチップの使用が可能になり、確実にチップの着脱が行えます。

簡単なメンテナンスと滅菌処理 ⑤

クリーニング時にも工具なしで簡単に分解することができます。本体は分解することなく121℃オートクレーブ滅菌処理を行うことが可能です。定期的なメンテナンスに要する手間を削減することができます。



825
micro

0.1 – 2 µL
0.5 – 10 µL
1 – 10 µL
2 – 20 µL
5 – 50 µL
10 – 100 µL
20 – 200 µL
100 – 1000 µL

製品仕様 - Acura® manual 825 and 826 XS

容量	可変容量	精度 (E%)			再現性 (CV%)			チップスタイル
		最小容量	中間容量	最大容量	最小容量	中間容量	最大容量	
0.1 – 2 µL	0.002 µL	< ± 6.0% ¹⁾	< ± 4.0%	< 2.0%	< 5.0% ¹⁾	< 3.3%	< 1.5%	Ultra 10 µL
0.5 – 10 µL	0.01 µL	< ± 2.5% ²⁾	< ± 1.8%	< 1.0%	< 1.8% ²⁾	< 1.2%	< 0.5%	Ultra 10 µL
1 – 10 µL	0.01 µL	< ± 2.5%	< ± 1.8%	< 1.0%	< 2.5%	< 1.6%	< 0.7%	200 µL
2 – 20 µL	0.02 µL	< ± 2.5%	< ± 1.8%	< 1.0%	< 1.7%	< 1.1%	< 0.5%	200 µL
5 – 50 µL	0.1 µL	< ± 1.5%	< ± 1.3%	< 1.0%	< 1.0%	< 0.7%	< 0.4%	200 µL
10 – 100 µL	0.1 µL	< ± 1.5%	< ± 1.2%	< 0.8%	< 1.0%	< 0.6%	< 0.2%	200 µL
20 – 200 µL	0.2 µL	< ± 1.5%	< ± 1.1%	< 0.6%	< 0.6%	< 0.4%	< 0.2%	200 µL
100 – 1000 µL	1 µL	< ± 1.5%	< ± 1.0%	< 0.5%	< 0.5%	< 0.4%	< 0.2%	1000 µL

テスト条件：蒸留水使用、ISO8655準拠、温度環境：20~25℃間で±0.5℃の一定温度で測定。

1) 0.5µLで測定 2) 1µLで測定

extra sharp

digital reading micropipettes

アキュラマニュアル 825 をベースにした上位機種
の 826 XS シリーズはリサーチ向けの研究科学者用途として
デザインされた超軽量、短いシャフトのマイクロピペット
です。容量別に 8 種類のモデルをご用意しています。



826 XS

extra sharp

- 0.1 - 2 µL
- 0.5 - 10 µL
- 1 - 10 µL
- 2 - 20 µL
- 5 - 50 µL
- 10 - 100 µL
- 20 - 200 µL
- 100 - 1000 µL

アキュラマニュアル XS 826

825 モデルから追加された機能

- 手にしっかりとフィットする人間工学に基づいたデザイン
- 独自開発のスプリングとシール構造により、軽い力で滑らかな動作を実現
- 一般的なピペットよりさらに軽くなった重量
- 小さなマイクロチューブにも使用可能な円錐形のシャフト



短いシャフトにより、精密で素晴らしい操作性を
実現しました。マイクロチューブやマイクロプレー
トなどへの分注にも大変便利です



簡単な校正 ①②

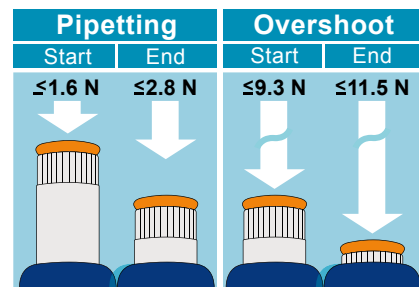
校正ロックと校正キーが統合された Swift-set キャリブレーションシステム採用の為、面倒な校正手続きも簡単正確に実施することができます。

キャリブレーション保護シール ③

必要な時に簡単にはがすことができます。キャリブレーション保護シールはオートクレープ処理にも耐えることができます。

キャリブレーション保護シール

交換用シール 2.5 枚入	25 / pk	1.825.025
交換用シール 100 枚入	100 / pk	1.825.100



大変スムーズな動作

独自開発の気密性シール機構と新しいスプリングにより、軽い力で滑らかな動作を実現。使用時の手の疲れや反復性負荷損傷を軽減します。
上記データ（アキュラマニュアル 826XS 200µL モデルを使用して測定）が示すように、少ない力で軽くなめらかな分注ができ、ピペッティング時とオーバーショット時の力の差が大きいため、触感的にストロークの段階を簡単に区別できます。

ピペット重量 - Acura® manual 825 and 826 XS

容量	重量		型番	
	825	826 XS	825	826 XS
0.1 - 2 µL	88 gr	84 gr	825.0002	826.0002
0.5 - 10 µL	88 gr	84 gr	825.0010	826.0010
1 - 10 µL	88 gr	85 gr	825.0010Y	826.0010Y
2 - 20 µL	88 gr	85 gr	825.0020	826.0020
5 - 50 µL	90 gr	86 gr	825.0050	826.0050
10 - 100 µL	92 gr	87 gr	825.0100	826.0100
20 - 200 µL	90 gr	86 gr	825.0200	826.0200
100 - 1000 µL	95 gr	88 gr	825.1000	826.1000

See Qualitips® page 23

アキュラマニュアル825/835/826 ピペットパッケージ製品

研究やルーチン用途に必要な異なった容量のマイクロピペットをお買い得なパッケージでご提供します。厳しい予算でもご検討いただけるような魅力的な価格です。



アキュラマニュアル 825 / 835 トリオパック

- 異なる容量のピペットを3本セット
- 10mL までの幅広い製品ランナップをご用意
- 9種類のトリオパックを準備

アキュラマニュアル 825 / 835 トリオパック

製品には QC 証明書、サンプルチップ、シリコングリース、取扱証明書が付属しています。

パック	容量 (マイクロピペットモデル)			型番	パック	容量 (マイクロピペットモデル)			型番	パック	容量 (マイクロ/マクロピペットモデル)			型番
C	2 µL (0.1 - 2)	10 µL (0.5 - 10)	50 µL (5 - 50)	825.TRIO.C	O	10 µL (0.5 - 10)	100 µL (10 - 100)	1000 µL (100 - 1000)	825.TRIO.O	T	50 µL (5 - 50)	200 µL (20 - 200)	1000 µL (100 - 1000)	825.TRIO.T
J	2 µL (0.1 - 2)	20 µL (2 - 20)	200 µL (20 - 200)	825.TRIO.J	P	10Y µL (1 - 10)	100 µL (10 - 100)	1000 µL (100 - 1000)	825.TRIO.P	V	100 µL (10 - 100)	1000 µL (100 - 1000)	5 mL (0.5 - 5)	825.TRIO.V
M	10Y µL (1 - 10)	50 µL (5 - 50)	200 µL (20 - 200)	825.TRIO.M	S	20 µL (2 - 20)	200 µL (20 - 200)	1000 µL (100 - 1000)	825.TRIO.S	Y	1000 µL (100 - 1000)	5 mL (0.5 - 5)	10 mL (1 - 10)	835.TRIO.Y

アキュラマニュアル 826XS TwiXS パック

- 異なる容量のマイクロピペットを2本セット
- ピペットホルダー1個付属
- 1000µL までの超軽量ピペットのコンビネーションパック
- 6種類のTwiXS パックを準備

アキュラマニュアル 826XS TwiXS パック

製品には、ピペットホルダー、QC 証明書、サンプルチップ、シリコングリース、取扱説明書が付属しています。

パック	容量 (マイクロ/マクロピペットモデル)		型番
E	2 µL (0.1 - 2)	20 µL (2 - 20)	826.TWX.E
G	10 µL (0.5 - 10)	100 µL (10 - 100)	826.TWX.G
H	20 µL (2 - 20)	200 µL (20 - 200)	826.TWX.H
K	50 µL (5 - 50)	200 µL (20 - 200)	826.TWX.K
N	100 µL (10 - 100)	1000 µL (100 - 1000)	826.TWX.N
Q	200 µL (20 - 200)	1000 µL (100 - 1000)	826.TWX.Q



アクセサリ プランジャーキャップ

全てのアキュラピペットには容量別にカラーコード化されたプランジャーキャップが付属しています。プランジャーキャップは14種類の色を用意しており、ご使用方法によって個人別や研究所別、部門別に識別するために使用することもできます。

色	型番	色	型番
Smartie プランジャーキャップ 単色パック (6 / pk)			
○ 白	1.825.710	○ ローズ	1.825.719
○ グレー	1.825.715	○ ピンク	1.825.720
○ パニラ	1.825.716	○ 紫	1.825.721
○ レモン	1.825.712	○ アイスブルー	1.825.722
○ 黄	1.825.717	○ 青	1.825.713
○ オレンジ	1.825.718	○ ミント	1.825.723
○ 赤	1.825.714	○ 緑	1.825.711
Smartie 14色ミックス アソートカラーパック (14 / pk)			
1.825.700			



最新の材料工学と人間工学に基づいた使いやすいユーザフレンドリーなデザインを融合したマクロピペットです。細胞培養や医療、化学、環境分析などに最適で安全かつ正確なピペッティングを実現します。

アキュラマニュアル 835 の製品特徴

- 設定した容量が変わらない容量変更機構
- 片手でも容量設定が可能
- 液の本体への流入を防ぐ取り換え可能なノズル保護フィルター
- チップイジェクター位置を調節できる Justip™ システム
- Swift-set キャリブレーションシステム採用
- 2mL と 5mL モデルに使用できるパスツールピペットアダプタ

見やすいディスプレイ表示①

本体の正面に配置した大きなディスプレイ表示窓は分注中にも簡単に容量確認が可能です。



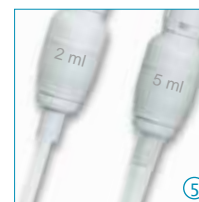
簡単で確実な容量変更機構②

最新型の容量変更機構の為、プランジャーボタンを回転させるだけで簡単に設定した容量に変更できます。容量設定はカチッカチッとクリックストップするので設定したい容量に正確に合わせることができます。



チップイジェクト機構③④

柔らかいパッドがついた大きなイジェクターボタンのため、少しの力で確実にチップの取り外しができます。また、シャフト調節システム (Justip™) 機能により、イジェクターとチップの距離を自由に調節できます。



パスツールピペットアダプタ⑤

2mL と 5mL モデルにはパスツールピペットアダプタを用意しています。ポリプロピレン製チップでハンドリングできないサンプルもパスツールピペットを使用して分注することが可能です。アダプタには2個のOリングが付いており、標準的な2mLのパスツールピペット (Φ7mm) をしっかり保持しますので安心してご使用できます。



ノズル保護フィルター⑥

溶液の本体への吸い込み、コンタミネーション防止用にノズル保護フィルターを用意しています。

835

macro

0.2 - 2 mL
0.5 - 5 mL
1 - 10 mL



製品仕様 - Acura® manual 835

容量	可変容量	精度 (E%)			再現性 (CV%)			チップスタイル	型番
		最小容量	中間容量	最大容量	最小容量	中間容量	最大容量		
0.2 - 2 mL	0.002 mL	< ± 1.5%	< ± 1.0%	< ± 0.5%	< 0.5%	< 0.3%	< 0.2%	2 mL	835.02
								2 mL + Pasteur	835.02PP ¹⁾
0.5 - 5 mL	0.01 mL	< ± 1.5%	< ± 1.1%	< ± 0.6%	< 0.6%	< 0.5%	< 0.3%	5 mL	835.05
								5 mL + Pasteur	835.05PP ¹⁾
1 - 10 mL	0.01 mL	< ± 1.5%	< ± 0.7%	< ± 0.5%	< 0.5%	< 0.3%	< 0.2%	10 mL	835.10

テスト条件: 蒸留水使用、ISO8655準拠、温度環境: 20~25°C間で±0.5°Cの一定温度で測定。

1) パスツールピペットアダプタ仕様

See consumables page 26

アキュラマニュアル815/835F

定量ピペット

容量固定式マクロ、マイクロピペットは大変安定したピペッティングを実現できます。分析やルーチン診断テストでも容量設定エラーといったリスクがなく安定した一定の結果をもたらします。



アキュラマニュアル 815 / 835F

製品の特長

- スリムで軽量な手にフィットするデザイン
- スムーズなプランジャー動作
- Justip™ システムによりほとんどのチップの装着可能
- 統合された校正キーによる簡単なキャリブレーション
- カラーコード化されたプランジャーキャップ
- マクロピペットまでの幅広い製品ラインナップ



815 / 835F

fixed

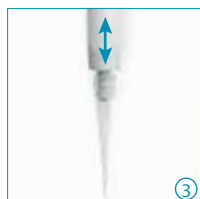
1 µL to 10 mL



より簡単になった

チップイジェクト機能 ①②③

柔らかいパッドがついた大きなイジェクターボタンのため、少しの力で確実にチップの取り外しができます。また、シャフト調節システム (Justip™) 機能により、イジェクターとチップの距離を自由に調節できます。



製品仕様 - Acura® manual 815 / 835F

容量	精度 (E%)	再現性 (CV%)	チップスタイル	型番
Acura® manual 815 定量マイクロピペット				
1 µL	< ± 2.0%	< 1.0%	Ultra 10 µL	815.0001
5 µL	< ± 1.4%	< 1.0%	Ultra 10 µL	815.0005
10 µL	< ± 0.7%	< 0.7%	Ultra 10 µL	815.0010
10Y µL	< ± 0.7%	< 0.8%	200 µL	815.0010Y
15 µL	< ± 0.7%	< 0.5%	200 µL	815.0015
20 µL	< ± 0.75%	< 0.5%	200 µL	815.0020
25 µL	< ± 0.7%	< 0.6%	200 µL	815.0025
30 µL	< ± 0.7%	< 0.6%	200 µL	815.0030
32 µL	< ± 0.7%	< 0.6%	200 µL	815.0032
40 µL	< ± 0.7%	< 0.5%	200 µL	815.0040
50 µL	< ± 0.7%	< 0.4%	200 µL	815.0050
60 µL	< ± 0.7%	< 0.5%	200 µL	815.0060
70 µL	< ± 0.7%	< 0.4%	200 µL	815.0070
75 µL	< ± 0.7%	< 0.4%	200 µL	815.0075
80 µL	< ± 0.7%	< 0.35%	200 µL	815.0080
90 µL	< ± 0.7%	< 0.3%	200 µL	815.0090
100 µL	< ± 0.7%	< 0.3%	200 µL	815.0100
120 µL	< ± 0.7%	< 0.4%	200 µL	815.0120

容量	精度 (E%)	再現性 (CV%)	チップスタイル	型番
Acura® manual 815 定量マイクロピペット (続き)				
150 µL	< ± 0.7%	< 0.3%	200 µL	815.0150
200 µL	< ± 0.7%	< 0.3%	200 µL	815.0200
250 µL	< ± 0.7%	< 0.4%	1000 µL	815.0250
300 µL	< ± 0.7%	< 0.4%	1000 µL	815.0300
400 µL	< ± 0.7%	< 0.3%	1000 µL	815.0400
500 µL	< ± 0.7%	< 0.3%	1000 µL	815.0500
600 µL	< ± 0.7%	< 0.3%	1000 µL	815.0600
700 µL	< ± 0.7%	< 0.2%	1000 µL	815.0700
750 µL	< ± 0.7%	< 0.2%	1000 µL	815.0750
800 µL	< ± 0.7%	< 0.2%	1000 µL	815.0800
900 µL	< ± 0.7%	< 0.2%	1000 µL	815.0900
1000 µL	< ± 0.6%	< 0.2%	1000 µL	815.1000

容量	精度 (E%)	再現性 (CV%)	チップスタイル	型番
Acura® manual 835F 定量マイクロピペット				
2 mL	< ± 0.8%	< 0.5%	2 mL	835.F02
2.5 mL	< ± 0.8%	< 0.5%	5 mL	835.F02.5
5 mL	< ± 0.7%	< 0.3%	5 mL	835.F05
10 mL	< ± 0.5%	< 0.2%	10 mL	835.F10

テスト条件: 蒸留水使用、ISO8655準拠、温度環境: 20~25℃間で±0.5℃の一定温度で測定。

See Qualitips® page 23

ユーザの立場で設計された最新の材料工学とユーザーフレンドリーなデザインのマルチチャンネルピペットです。96 ウェルマイクロプレートにも簡単に分注でき、軽く素晴らしい分注性能を実現しました。

855

multi

0.5 - 10 µL
5 - 50 µL
20 - 200 µL
40 - 350 µL

アキュラマニュアル 855

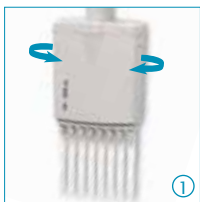
製品の特長

- 8チャンネル、12チャンネルで350µLまでの容量
- 軽くしっかりと手にフィットする最新のデザイン
- 大変見やすくなった大きなディスプレイ表示窓
- Justip[™]機能によりチップイジェクター位置の可変調節が可能
- Swift-set キャリブレーションシステム採用で簡単な校正作業
- 分注モジュールが360度回転する構造なので最適な分注位置に変更可能

快適なピペティング

人間工学に基づいた手にフィットするデザインです。大変スムーズに動作するプランジャーと軽量な設計でアキュラマニュアルの主な特長を継承しています。

855 models	重量
8x 0.5 - 10 µL	155 gr
8x 5 - 50 µL	165 gr
8x 20 - 200 µL	165 gr
8x 40 - 350 µL	168 gr
12x 0.5 - 10 µL	184 gr
12x 5 - 50 µL	199 gr
12x 20 - 200 µL	201 gr
12x 40 - 350 µL	203 gr



最適な分注位置に調節可能 ①

先端の分注モジュールが360度回転する構造の為、最適な位置に調整し、ストレスフリーな分注を可能にします。

調節可能なチップイジェクター位置 ②

4mm間隔で使用するチップとイジェクターの距離を調節することができます。弓状になったイジェクターヘッドのデザインにより順番にチップが取り外し可能です。

マルチチャンネル用リザーバー ③

マルチチャンネルピペットに必須のリザーバーを各種用意しています。

See consumables page 26

製品仕様 - Acura[®] manual 855

容量	可変容量	精度 (E%)			再現性 (CV%)			チップスタイル	型番
		最小容量	中間容量	最大容量	最小容量	中間容量	最大容量		
8チャンネルマイクロピペット									
0.5 - 10 µL	0.01 µL	< ± 3.5% ¹⁾	< ± 2.5%	< ± 1.5%	< 3.0% ¹⁾	< 2.0%	< 1.0%	Ultra 10 µL	855.08.010
5 - 50 µL	0.1 µL	< ± 1.0%	< ± 0.9%	< ± 0.8%	< 1.0%	< 0.7%	< 0.4%	200 µL	855.08.050
20 - 200 µL	0.2 µL	< ± 0.9%	< ± 0.8%	< ± 0.7%	< 0.6%	< 0.5%	< 0.3%	200 µL	855.08.200
40 - 350 µL	0.4 µL	< ± 1.0%	< ± 0.9%	< ± 0.8%	< 0.6%	< 0.5%	< 0.3%	350 µL	855.08.350
12チャンネルマイクロピペット									
0.5 - 10 µL	0.01 µL	< ± 3.5% ¹⁾	< ± 2.5%	< ± 1.5%	< 3.0% ¹⁾	< 2.0%	< 1.0%	Ultra 10 µL	855.12.010
5 - 50 µL	0.1 µL	< ± 1.0%	< ± 0.9%	< ± 0.8%	< 1.0%	< 0.7%	< 0.4%	200 µL	855.12.050
20 - 200 µL	0.2 µL	< ± 0.9%	< ± 0.8%	< ± 0.7%	< 0.6%	< 0.5%	< 0.3%	200 µL	855.12.200
40 - 350 µL	0.4 µL	< ± 1.0%	< ± 0.9%	< ± 0.8%	< 0.6%	< 0.5%	< 0.3%	350 µL	855.12.350

テスト条件: 蒸留水使用、ISO8655準拠、温度環境: 20~25℃間で±0.5℃の一定温度で測定。

1) 1 µLで測定



アキュラマニュアル810

1:10希釈専用マイクロピペット



2段階のプッシュアクションで1mLと0.1mLの同じサンプルを連続して分注できる空気置換式のマイクロピペットです。長いストローチップを使用するので狭く深いリザーバーなどにも簡単に分注できます。

細菌分析研究など、1:10希釈の連続した分注が必要な用途に大変便利です。

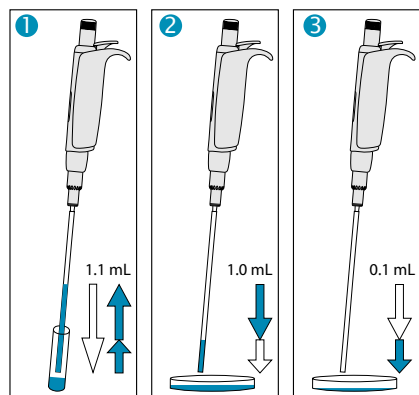
810

1 + 0.1 mL

アキュラマニュアル 810

製品の特長

- 調整不要の1:10希釈分注専用モデル
- 人間工学に基づいたデザインでスムーズな動作を実現
- 交換可能なPE製ノズル保護フィルター付属
- Justip™ システムによる簡単確実なストローチップ交換
- メンテナンス、洗浄が容易な設計
- 分解せずに121℃オートクレーブ滅菌処理可能



簡単な操作

- 1 プランジャーボタンを最後まで押し下げ、ゆっくりと戻します (1.1mL 吸入)。
- 2 プランジャーボタンを最初の一段階まで押し下げます (1mL だけ排出)。
- 3 プランジャーボタンを最後まで押し出すことで残りの0.1mLが排出されます。

製品仕様 - Acura® manual 810

容量	精度 (E%)	再現性 (CV%)	型番
1	< ± 0.5%	< 0.4%	810.1100
0.1 mL	< ± 2.0%	< 2.5%	

テスト条件: 蒸留水使用、ISO8655準拠、温度環境: 20~25℃間で±0.5℃の一定温度で測定。



容量調節が全く不要①

1回のプランジャーアクションで2種類の固定した容量を分注できるよう専用設計されているので容量調節は全く必要がありません。

革新的なデュアルキャリブレーション②

1mLと0.1mLの校正を簡単操作で行うことができます。キャリブレーションスイッチはシールで保護されています。



Justip™ イジェクター調節システム③

ストローチップとイジェクターの距離を右や左に回転させることで簡単に調節することができます。

ストローチップ④

専用に開発された高純度ポリプロピレン製ストローチップ2種類をご用意しました。間口の狭いバイアルやサンプルバッグでも快適な分注が可能です。直径が4mmあるので、パーティクルによるブロッキングも防ぎます。(L: 190 or 240mm、Φ: 4mm)

アクセサリ - Acura® manual 810

記述	入り数	型番
滅菌済みPP製ストローチップ (L: 190 mm, Ø: 4 mm)	40x 25 / pk	313.1119.40
滅菌済みPP製ストローチップ (L: 240 mm, Ø: 4 mm)	40x 25 / pk	313.2224.40
PE製ノズル保護フィルター	100 / pk	322.810
3本掛ワークステーションスタンド	1 / pk	320.340
2本掛ピペットホルダー 1個入	1 / pk	320.332
2本掛ピペットホルダー 4個入	4 / pk	320.332.4





簡単な容量調節、耐久性と高品質を実現したハイエンドモデルです。ツインカム式容量設定など、使い勝手にも十分配慮し設計されたキャリブラシリーズです。

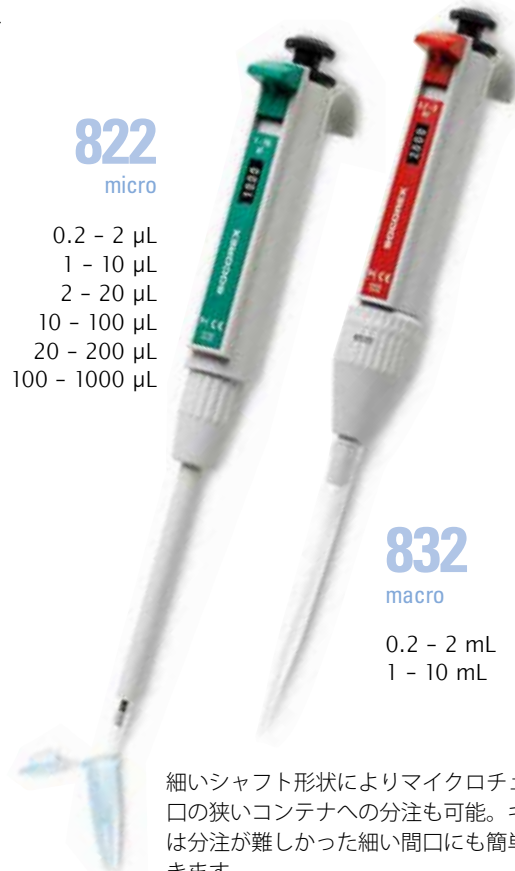
キャリブラデジタル 822/832

製品の特長

- ツインカムシステム採用の簡単迅速な容量設定を実現
- 長期間の使用でも高信頼性を確保
- ショック、熱、薬品、紫外線などに強い材料を採用
- ユーザー自身による校正が可能
- 121°Cオートクレーブ滅菌処理が可能
- マクロモデルにはすべてノズル保護フィルター付属

822
micro

0.2 - 2 µL
1 - 10 µL
2 - 20 µL
10 - 100 µL
20 - 200 µL
100 - 1000 µL



832
macro

0.2 - 2 mL
1 - 10 mL

細いシャフト形状によりマイクロチューブや間口の狭いコンテナへの分注も可能。キャリブラは分注が難しかった細い間口にも簡単に操作できます。

迅速な容量設定

容量設定機能にツインカムシステムを採用し、ワンタッチかつ確実な設定が可能なように工夫されています。各桁に対応するダイヤルを個別に回して設定するので、大容量から微小容量までの容量設定をワンタッチで迅速に可能です。



大きな容量調節 ①

大きな容量を設定する場合、設定ホイールをノーマル位置の状態に回転させて容量調節を行います。



微量調節 ②

微量設定時には設定ホイールを引き出して回転させることで容量設定が可能です。

製品仕様

容量	可変容量	Inaccuracy (E%)			再現性 (CV%)			チップスタイル	型番
		最小容量	中間容量	最大容量	最小容量	中間容量	最大容量		
Calibra® digital 822 マイクロピペット									
0.2 - 2 µL	0.1 µL	< ± 6.0% ¹⁾	< ± 4.0%	< ± 2.0%	< 5.0% ¹⁾	< 3.3%	< 1.5%	Ultra 10 µL	822.0002
1 - 10 µL	0.05 µL	< ± 2.5%	< ± 1.5%	< ± 1.0%	< 2.0%	< 1.3%	< 0.5%	Ultra 10 µL	822.0010
1 - 10 µL	0.05 µL	< ± 2.5%	< ± 1.5%	< ± 1.0%	< 2.5%	< 1.6%	< 0.7%	200 µL	822.0010Y
2 - 20 µL	0.1 µL	< ± 2.5%	< ± 1.5%	< ± 1.0%	< 1.7%	< 1.1%	< 0.5%	200 µL	822.0020
10 - 100 µL	0.5 µL	< ± 1.5%	< ± 0.9%	< ± 0.8%	< 1.0%	< 0.6%	< 0.2%	200 µL	822.0100
20 - 200 µL	1.0 µL	< ± 1.5%	< ± 0.9%	< ± 0.6%	< 0.6%	< 0.4%	< 0.2%	200 µL	822.0200
100 - 1000 µL	5.0 µL	< ± 1.5%	< ± 0.6%	< ± 0.5%	< 0.5%	< 0.4%	< 0.2%	1000 µL	822.1000
Calibra® digital 832 マクロピペット									
0.2 - 2 mL	0.01 mL	< ± 1.5%	< ± 1.0%	< ± 0.5%	< 0.5%	< 0.3%	< 0.2%	2 mL	832.02
1 - 10 mL	0.1 mL	< ± 1.5%	< ± 1.0%	< ± 0.5%	< 0.3%	< 0.3%	< 0.15%	10 mL	832.10

テスト条件: 蒸留水使用、ISO8655準拠、温度環境: 20~25°C間で±0.5°Cの一定温度で測定。

1) 0.5µLで測定

迅速な容量調節と高性能な分注を実現する
8チャンネルと12チャンネルの
マイクロピペットです。

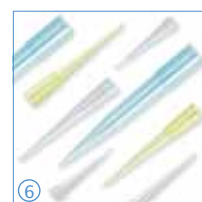
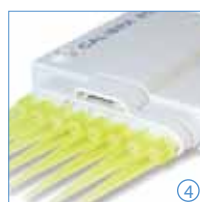
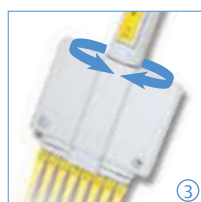
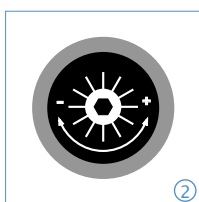
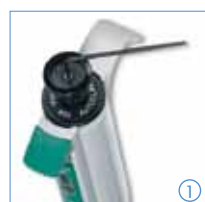
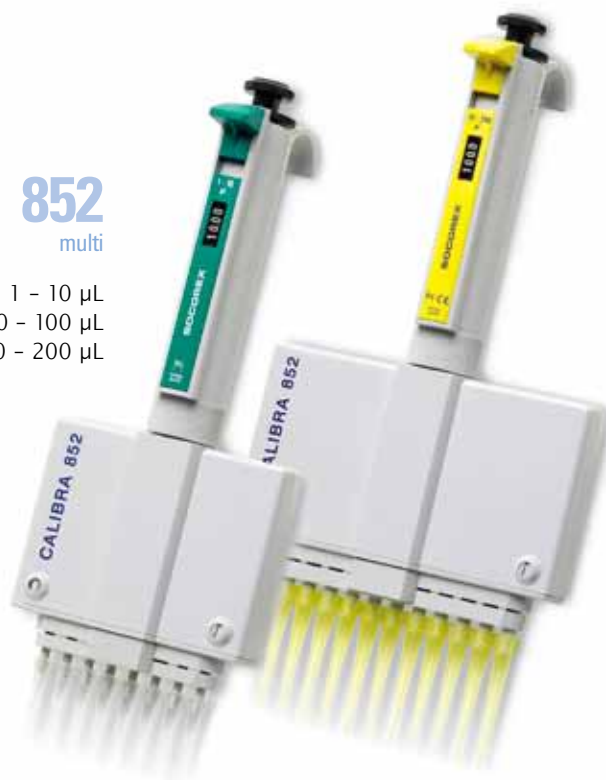
852 multi

1 - 10 µL
10 - 100 µL
20 - 200 µL

キャリブラデジタル 852

製品の特長

- ツインカムシステムによる迅速な容量調節
- 長期間の使用でも安定した性能を発揮
- 360度回転可能な先端分注モジュールで最適な分注ポジションを調節可能
- ハードな使用にも耐える強靱設計
- ユーザー自身による校正が可能
- ショック・紫外線、オートクレーブによる耐性



ユーザーによる簡単校正 ①②

プランジャーキャップの下にキャリブレーションスクリューが格納されています。キャリブレーションスクリュー上には目盛が刻印されているので、校正作業をより正確で精密に実施可能です。キャリブレーションキーは本体に同封されています。

360度回転式分注部分 ③

最適な分注ができるよう、マルチチャンネルモデルの分注モジュールを360度回転させることができます。

容易なチップ着脱 ④

ルーチンワークの作業にも障が出ないように、簡単で確実なチップ着脱ができるように工夫されています。

マルチチャンネル用リザーバー ⑤

マルチチャンネルモデルの使用時に便利なリザーバーを多種ご用意しています。

See Qualitips® page 23

⑥

See pipette stands page 22

製品精度 - Calibra® digital 852

容量	可変容量	精度 (E%)			再現性 (CV%)			型番
		最小容量	中間容量	最大容量	最小容量	中間容量	最大容量	
Calibra® digital 852 8チャンネルマイクロピペット								
1 - 10 µL	0.05 µL	< ± 3.5%	< ± 2.5%	< ± 1.5%	< 3.0%	< 2.0%	< 1.0%	852.08.010
10 - 100 µL	0.5 µL	< ± 1.0%	< ± 0.9%	< ± 0.7%	< 1.0%	< 0.7%	< 0.4%	852.08.100
20 - 200 µL	1.0 µL	< ± 0.9%	< ± 0.9%	< ± 0.7%	< 0.6%	< 0.4%	< 0.3%	852.08.200
Calibra® digital 852 12チャンネルマイクロピペット								
10 - 100 µL	0.5 µL	< ± 1.0%	< ± 0.9%	< ± 0.7%	< 1.0%	< 0.7%	< 0.4%	852.12.100
20 - 200 µL	1.0 µL	< ± 0.9%	< ± 0.9%	< ± 0.7%	< 0.6%	< 0.4%	< 0.3%	852.12.200

テスト条件: 蒸留水使用、ISO8655準拠、温度環境: 20~25°C間で±0.5°Cの一定温度で測定。

アキュラポジティブ841

容積式キャピラリーマイクロピペット



ETFE チップ付きプランジャーで精密なキャピラリーチューブ内のサンプルを容積式に押し出して分注するキャピラリーマイクロピペットです。高密度、高粘度、発泡性や揮発性サンプルをピペッティングする際に高い精度と再現性を実現できます。

容量は 1~200 μ L までの 5 種類のモデルを準備しています。

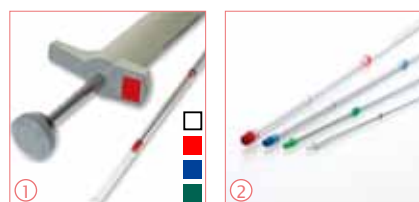
アキュラポジティブ 841

製品の特長

- ステップ式の 5 段階の容量変更
- プランジャーとガラスキャピラリーは交換可能
- 本体、プランジャーとキャピラリーはカラーコード化されていて識別が容易
- ETFE チップ付ステンレス製プランジャーを使用

841

1 - 5 μ L
5 - 25 μ L
10 - 50 μ L
60 - 100 μ L
100 - 200 μ L



Work station

2 本掛けの専用ピペット
スタンド (型番 320.333)
を用意しています。



容量別にカラーコード化 ①

本体、プランジャー、ガラスキャピラリーは容量別にカラーコード化されていて識別が容易です。

ETFE チップ付きプランジャー ②

化学的に不活性な ETFE 材質をチップに採用しているため、液体に直接触れても素晴らしい耐性があります。

簡単な容量設定 ③

全てのピペットは 5 段階に容量調節が可能です。ピペットバルブ上に設定容量が刻印されているので設定容量も簡単に確認できます。

製品精度 - Acura® positive 841

容量	精度 (E%)			再現性 (CV%)			型番
	最小容量	中間容量	最大容量	最小容量	中間容量	最大容量	
1-2-3-4-5 μ L	< \pm 3.0%	< \pm 2.3%	< \pm 2.0%	< 2.5%	< 2.0%	< 1.2%	841.005
5-10-15-20-25 μ L	< \pm 1.5%	< \pm 1.2%	< \pm 0.8%	< 1.0%	< 0.9%	< 0.6%	841.025
10-20-30-40-50 μ L	< \pm 1.2%	< \pm 1.0%	< \pm 0.7%	< 0.8%	< 0.7%	< 0.4%	841.050
60-75-80-90-100 μ L	< \pm 0.7%	< \pm 0.7%	< \pm 0.7%	< 0.6%	< 0.5%	< 0.3%	841.100
100-120-150-175-200 μ L	< \pm 0.7%	< \pm 0.7%	< \pm 0.7%	< 0.3%	< 0.3%	< 0.3%	841.200

テスト条件: 蒸留水使用、ISO8655準拠、温度環境: 20~25°C 間で \pm 0.5°C の一定温度で測定。

アクセサリ - Acura® positive 841

カラーコード	入り数	型番
交換用ガラスキャピラリー		
白	200 / pk	341.005
2x 白	200 / pk	341.025
緑	200 / pk	341.050
青	200 / pk	341.100
赤	100 / pk	341.200

カラーコード	入り数	型番
交換用プランジャー		
スチール	5 / pk	342.005
白	5 / pk	342.025
緑	5 / pk	342.050
青	5 / pk	342.100
赤	5 / pk	342.200

Stepper™ ステッパー411 連続分注ステッパーピペット



一定容量の連続分注に威力を発揮するステッパーピペットです。
コンパクトな本体に簡単、シンプルな設定操作。
10μLから5000μLまでの連続分注に適します。
ユニークな分注メカニズムで親指の疲労がありません。
設定も専用ダイヤルをセットするだけで53種類の容量に対応。
1回の吸い込みで最大73回の分注が行えるなど、
多検体への分注などに活躍します。

ステッパー 411

製品の特長

- 手のひら全体で操作する安楽設計
- 専用ダイヤルをセットするだけの簡単容量設定で分注容量と回数を明確に確認できます。
- 容量に応じた3種類のカラーコード化された専用シリンジ
- セルフロックメカニズムで安全操作

411

10 - 5000 μL



手のひら操作 ③

4本の指全体で操作する構造ですので、指に負担がかかりにくく、長時間の連続操作でも疲労が少なく済みます。また、セルフロックシステムを採用しているので、分注完了後の不意な分注を防ぐことができます。



簡単明確な容量設定 ①②

使用する専用シリンジを本体にセットし、適応するカラーダイヤルを希望容量に合わせてセットするだけのワンタッチアクション。ダイヤル部には設定された容量と分注回数が明確に確認できます。多忙な時でも間違いが起こりにくく安心です。

本体とアクセサリ - Stepper™ 411

記述	入り数	型番
ステッパー411本体	1 / pk	411.5000
容量設定ダイヤル3種類 各1個 シリンジアダプタ		
エコステップシリンジサンプル3個		
エコステップ赤シリンジ用 アダプタ	5 / pk	1.411.7
ステッパー用スタンド	1 / pk	320.411

製品精度 - Ecostep™ syringes (エコステップシリンジ)

PE/PP 製。未滅菌品はバルク袋入り、滅菌済品は個別包装

容量	シリンジ容量	測定時容量	精度 (E%)	再現性 (CV%)	滅菌	入り数	型番
10 - 100 μL	0.75 mL	20 μL	< ± 1.2%	< 2.3%	no	100 / box	316.010
		100 μL	< ± 1.0%	< 0.6%	yes	100 x 1 / box	316.010.9
50 - 500 μL	3.75 mL	100 μL	< ± 1.0%	< 1.8%	no	100 / box	316.050
		500 μL	< ± 0.5%	< 0.4%	yes	100 x 1 / box	316.050.9
500 - 5000 μL	37.5 mL	1000 μL	< ± 0.8%	< 1.2%	no	100 / box	316.500
		5000 μL	< ± 0.5%	< 0.4%	yes	100 x 1 / box	316.500.9

テスト条件: 蒸留水使用、温度環境: 20~25°C間で±0.5°Cの一定温度で測定。

カラーコード

シリンジカラーと容量設定ダイヤルのカラーを合わせるだけの簡単設定ですので、間違いが起こりにくく安心です。



分注回数	容量 μL	容量 μL	容量 μL
73	10	50	500
49	15	75	750
36	20	100	1000
29	25	125	1250
24	30	150	1500
20	35	175	1750
18	40	200	2000
15	45	225	2250
14	50	250	2500
12	55	275	2750
11	60	300	3000
10	65	325	3250
9	70	350	3500
8	75	375	3750
8	80	400	4000
7	85	425	4250
7	90	450	4500
7	95	475	4750
6	100	500	5000

アキュラマニュアル865 自給式マイクロディスペンサーピペット



信頼のモデル、アキュラマニュアルをベースにした連続分注用の自給式マイクロピペットです。

接液部の材質は強力な薬液にも対応できるよう配慮されています。

操作性や確実性、分注精度はアキュラマニュアルの性能をそのまま踏襲。

極小容量から中容量まで幅広くかつ高精度に対応します。

豊富なオプション部品もご用意しています。



アキュラマニュアル 865

865
5 - 50 μ L
20 - 200 μ L
100 - 1000 μ L

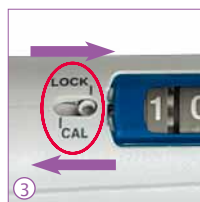
製品の特長

- 優れた人間工学に基づいた最新デザイン
- 軽いプランジャー動作
- 豊富なアタッチメント
- Swift-set キャリブレーションシステム採用
- 121°Cオートクレーブ滅菌処理可能
- ボトル、チューブ、シリンジから直接吸入可能



素晴らしい人間工学に基づいた デザイン ①

形状、操作性ともストレスフリーな分注作業を約束する、軽負荷設計です。スムーズなプランジャー動作により手の疲労を軽減します。



便利なディスペンシング ②

信頼性の高いバルブシステムにより繰り返しの高分注精度を実現しました。回転式のヘッドにより最適な分注ポジションを設定できます。

Swift-set

キャリブレーションシステム* ③④
簡単な操作でユーザー自身による校正が可能な Swift-set キャリブレーションシステムを採用しています。キャリブレーションスイッチはシールで保護しています。

* Socorex patented



Protective calibration seal sticker

製品仕様 - Acura® manual 865

製品には、90 cm シリコンチューブ、ステンレス製カニューラ、メス型インレットバルブキャップ、QC 証明書、操作説明書が同封されています。

容量	可変容量	精度 (E%)			再現性 (CV%)			型番
		最小容量	中間容量	最大容量	最小容量	中間容量	最大容量	
5-50 μ L	0.1 μ L	< \pm 5.0%	< \pm 3.5%	< \pm 1.5%	< 2.0%	< 1.4%	< 0.4%	865.0050
20-200 μ L	0.2 μ L	< \pm 2.5%	< \pm 1.8%	< \pm 1.0%	< 1.5%	< 1.0%	< 0.3%	865.0200
100-1000 μ L	1.0 μ L	< \pm 1.5%	< \pm 1.1%	< \pm 0.6%	< 0.6%	< 0.4%	< 0.2%	865.1000

テスト条件: 蒸留水使用、ISO8655準拠、温度環境: 20~25°C間にて \pm 0.5°Cの一定温度で測定。

フィードソースの選択

90cm シリコンチューブが本体に同封されています。薬液供給元を標準のチューブから①ボトル、②バイアル瓶、③シリンジなどを取り付けることができます (各アダプタは別売オプション)

豊富なアタッチメント

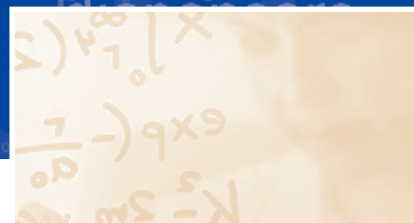
シリンジ先端も標準のステンレス製カニューラから 4ch、8ch マニフォールドや耐薬品性のある PTFE 製カニューラなど多彩なアレンジが可能です (各アタッチメントは別売オプション)。

アクセサリ - Acura® manual 865

記述	入り数	型番
PP製30mLリザーバー*	1 / pk	1.861.631
PTFE製30mLリザーバー*	1 / pk	1.861.21T
バイアルホルダー*	1 / pk	1.861.925
メス型インレット	1 / pk	1.861.720
バルブキャップ* (シリンジ用)		
PTFE製カニューラ*	1 / pk	1.861.E32
ステンレス製4チャンネルマニフォールド*	1 / pk	1.170.054
ステンレス製8チャンネルマニフォールド*	1 / pk	1.170.058
3本掛ピペットスタンド340	1 / pk	320.340

*オートクレーブ滅菌処理可能

アキュレックスコンパクト501 ロープロファイルディスペンサー



場所を取らず、安定した形状の背が低いディスペンサーです。
薬品庫、冷蔵庫への保管、ウォーターバス内での加温に適した低背設計で、
どっしりした安定感があります。分注部はリザーバー内部に格納されているので、
破損の恐れもなく安全です。
分注する容量に応じて、0.2 から 30mL までのモデルをご用意しています。



アキュレックスコンパクト 501

製品の特長

- リザーバー内部に内蔵された分注機構
- シンプルで頑丈な構造
- 接液部には一切の金属を排した総ガラス製
- 異なる 4 種類の容量ボトルを選択可能
- 121°Cオートクレーブ滅菌処理可能

501

0.2 - 2 mL
0.4 - 5 mL
1 - 10 mL
1 - 30 mL



Chemical compatibility
see page 21



省スペースな低背設計 ①②

全ての分注機構をリザーバー内に内蔵する設計ですので、保管時にも本体から突起が
出ず、上下スペースの削減に有効です。

ガラスリザーバーボトル ③

照明から保護する褐色のアンバーボトルを
採用。

オートクレーブ可能な延長チューブ ④

最大 60cm 離れたところに分注できる PTFE
製 JetPen™ (別売、型番 1.523) をご用意
しています。もちろんオートクレーブ滅菌
処理可能です。

製品仕様 - Acurex™ 501

容量	可変容量	再現性 (CV%)			付属リザーバー 容量	型番
		最小容量	中間容量	最大容量		
0.2 - 2 mL	0.1 mL	< 0.5%	< 0.35%	< 0.1%	250 mL	501.02025
0.2 - 2 mL	0.1 mL	< 0.5%	< 0.35%	< 0.1%	1000 mL	501.021
0.2 - 2 mL	0.1 mL	< 0.5%	< 0.35%	< 0.1%	2000 mL	501.022
0.4 - 5 mL	0.2 mL	< 0.5% ¹⁾	< 0.35%	< 0.1%	500 mL	501.0505
0.4 - 5 mL	0.2 mL	< 0.5% ¹⁾	< 0.35%	< 0.1%	1000 mL	501.051
0.4 - 5 mL	0.2 mL	< 0.5% ¹⁾	< 0.35%	< 0.1%	2000 mL	501.052
1 - 10 mL	0.2 mL	< 0.5%	< 0.35%	< 0.1%	1000 mL	501.101
1 - 10 mL	0.2 mL	< 0.5%	< 0.35%	< 0.1%	2000 mL	501.102
1 - 30 mL	1.0 mL	< 0.5% ²⁾	< 0.35%	< 0.1%	2000 mL	501.302

テスト条件: 蒸留水使用、ISO8655準拠、温度環境: 20~25°C 間で±0.5°C の一定温度で測定。

1) 0.5 mL で測定 2) 3 mL で測定

優れた耐薬品性

接液部に使用される全てのパーツは化学的
に不活性な材料を使用しています。

部品	材質
バルブ	バイレックスガラス、 合成ルビー
バレル	ガラス
プランジャー	PTFEコート済みガラス
リザーバー	アンバーガラス
吐出口、接続部	PVDF / FEP / PFA

キャリブレックスデジタル520 ボトルトップディスペンサー



薬品瓶やボトル、フラスコに直接取り付けることができるボトルトップタイプのキャリブレックスデジタルディスペンサーです。

形状、材質、機構共に最新の技術に基づいて設計され、ドイツ TUV 安全規格にも承認された安全なディスペンサーです。

520 モデルでは容量に応じてカラーコード分けされているので識別も容易です。0.25~2mL, 1~5mL, 1~10mL の3種類の容量可変タイプに加え、定量バージョンのディスペンサーもご提供できます。



キャリブレックスデジタル 520

製品の特長

- 優れた耐薬品性
- 長期間の使用でも安心の高信頼設計
- 工具なしで分解、組み立てができる新設計
- ワンタッチ容量設定
- ユーザー自身による校正が可能
- 分解せずに 121°Cオートクレーブ滅菌処理可能

520

0.25 - 2 mL
1 - 5 mL
1 - 10 mL



容易なデジタル式容量設定 ①②

どなたでも簡単確実にできる、デジタル表示式容量設定です。表示も大きく容量確認も容易です。クリックストップ機構のため、誤操作も少なく安心して容量設定を行えます。

回転式ノズル部 ③

ノズル部分が 360 度水平方向に回転できるので、適切な分注方向に変更できます。

エアフィルター ④

吸気口にメンブレンエアフィルターを装着することができるので、ボトル内部のデリケートな薬品に対するコンタミネーションにも安心です。

ユーザー自身による校正 ⑤

工場出荷時に校正されているが、必要に応じてユーザー自身による校正を行うことができます。

簡単メンテナンス ⑥

工具なしで分解、組み立てができる親切設計ですので、定期的な分解清掃、オートクレーブ処理が簡単に行えます。

Large selection of bottles, see page 21.

Extension tubing, see page 20.

Chemical compatibility
see page 21



キャリブレックスデジタル521 ボトルトップディスペンサー

キャリブレックスシリーズの対応範囲を広げる、大容量対応版が521シリーズです。基本的な特長、性能、品質はそのままに、さらに大容量分注に対応できるように、堅牢性、確実性を向上させました。

ファインチューニングリングを追加するなど、分注精度確保も万全です。分注容量も2~20 mL、10~50 mL、10~100 mLの可変式3種類に加え、容量固定式のディスペンサーもご用意しております



キャリブレックスデジタル 521

製品の特長

- 優れた耐薬品性
- 長期間の使用でも安心の高信頼、堅牢設計
- 工具なしで分解、組み立てができる新設計
- ワンタッチ容量設定
- ユーザー自身による校正が可能
- 分解せずに121℃オートクレーブ滅菌処理可能

521

2 - 20 mL
10 - 50 mL
10 - 100 mL



優れた材料選定

部品	520 モデル	521 モデル
フィードチューブ	PTFE	
インテイクバルブ	セラミック	ホウケイ酸ガラス
バルブボール	バイレックスガラス	セラミック、ルビー
バルブスプリング	プラチナ-イリジウム合金	
パレル	ホウケイ酸ガラス	
パレルプレート/ベース	PTFE	ETFE
プランジャー	PFAコートガラス	
アウトレットバルブ	セラミック	
本体ボディ	ETFE	
デリバリエットノズル	PTFE / ETFE	

長期間で使用いただくために構成部品の選定には特に注意を払って設計されました。接液部に使用される材料は、化学的に不活性な材質を使用しています。

製品精度 - Calibrex™ 520 / 521

520、521 モデルとも本体は32 mmのボトル径に直接接続することが可能です。各製品にはボトル用アダプタ (520 モデル: 28,40,45 mm、521 モデル: 38,40,45 mm)、フィードチューブ 300 mm (521.100 のみ 375 mm)、QC 証明書、取扱説明書が付属しています。(ボトルは付属しません)

容量	可変容量	精度 (E%)			再現性 (CV%)			型番 (可変式)	型番 (定量式)*
		最小容量	中間容量	最大容量	最小容量	中間容量	最大容量		

Calibrex™ digital 520 ボトルトップディスペンサー

0.25 - 2 mL	0.05 mL	< ± 3.0%	< ± 1.8%	< ± 0.6%	< 0.5%	< 0.35%	< 0.1%	520.002	520.F02
1 - 5 mL	0.1 mL	< ± 2.0%	< ± 1.3%	< ± 0.6%	< 0.5%	< 0.35%	< 0.1%	520.005	520.F05
1 - 10 mL	0.25 mL	< ± 1.5%	< ± 1.1%	< ± 0.6%	< 0.5%	< 0.35%	< 0.1%	520.010	520.F10

Calibrex™ digital 521 ボトルトップディスペンサー

2 - 20 mL	0.1 mL	< ± 1.5%	< ± 1.1%	< ± 0.6%	< 0.5%	< 0.35%	< 0.1%	521.020	521.F020
10 - 50 mL	1.0 mL	< ± 1.5%	< ± 1.1%	< ± 0.6%	< 0.5%	< 0.35%	< 0.1%	521.050	521.F050
10 - 100 mL	1.0 mL	< ± 1.5%	< ± 1.1%	< ± 0.6%	< 0.5%	< 0.35%	< 0.1%	521.100	521.F100



容易なデジタル式容量設定 ①

どなたにも簡単確実に行えるデジタル表示式容量設定です。表示部も大きく容量確認も容易です。適度なクリック感で誤操作も少なく安心です。



ユーザー自身による校正 ②

工場出荷時に校正されていますが、必要に応じてユーザー自身による校正を行うことができます。

簡単メンテナンス ③

工具なしで分解、組み立てができる親切設計ですので、定期的な清掃、オートクレーブ滅菌処理が簡単に行えます。

Chemical compatibility
see page 21

*各ディスペンサーの容量の中で定量にしたい容量をご連絡ください。

テスト条件: 蒸留水使用、ISO8655 準拠、
温度環境: 20~25°C間で ±0.5°Cの一定温度で測定。



ワークステーションスタンド

50mL までの小容量モデルに対応する、安定性を向上させるための専用スタンドもご用意しています。



コンテナ、タンクなどからの分注

分離注入用スタンド（別売り）と延長用フィードチューブ（別売り）を併用すると、他の大容量タンクからの遠隔分注も可能です。



延長分注チューブ ①②

オートクレーブ滅菌処理が可能な PTFE 製デリバリー Jet-Pen™ 延長分注チューブ（別売り、型番：1.524）を使用すると 60cm 離れたところまで分注することができます。延長チューブは 520 モデルと 521 モデルの 20 mL までご使用可能です。

フィードチューブ

キャリブレックスデジタルディスペンサーには PTFE 製フィードチューブが付属しています。スペアパーツとして標準長のフィードチューブや希望する長さ（M 単位）でもご用意しています。分離注入用途に長いフィードチューブが大変便利です。

ディスペンサー用ワークステーションスタンド

記述	入り数	型番
ディスペンサー用スタンド (50mLモデルまで)	1 / pk	320.SB050
分離注入用スタンド (50mLモデルまで)*	1 / pk	320.BC050
分離注入用スタンド (100 mLモデル専用)*	1 / pk	320.BC100

*ディスペンサー本体およびフィードチューブは含まれておりません。別途お問い合わせください。

延長分注チューブと交換用 PTFE フィードチューブ

記述	長さ	内径φ	型番
JetPen™延長分注チューブ (20mLモデルまで)	600 mm	2.2 mm	1.524
交換用フィードチューブ (520全モデル)	300 mm	5 mm	511.707
交換用フィードチューブ (521.020用)	300 mm	7.5 mm	521.621
交換用フィードチューブ (521.050用)	300 mm	10 mm	521.622
交換用フィードチューブ (521.100用)	375 mm	10 mm	521.623
交換用フィードチューブ (メーター単位、520全モデル)	M単位で	5 mm	511.709
交換用フィードチューブ (メーター単位、521.020)	ご指定	7.5 mm	521.705
交換用フィードチューブ (メーター単位、521.050,521.100)	ください	10 mm	521.706

試薬ボトル

キャリブレックスデジタルディスペンサー用のガラス製、ポリエチレン製ボトルをご用意しました。用途目的に応じてお選びください。

形状	容量	ネック径 φ	型番
アンバーガラス製ボトル			
角型	100 mL	32 mm	314.0100
角型	250 mL	32 mm	314.0250
角型	500 mL	32 mm	314.0500
角型	1000 mL	45 mm	314.1000
丸型	2500 mL	45 mm	314.2500
ハンドル付アンバーガラス製ボトル			
丸型	2500 mL	45 mm	314.2500H
PEコートアンバーガラス製ボトル			
角型	500 mL	32 mm	314.0500PE
角型	1000 mL	45 mm	314.1000PE
丸型	2500 mL	45 mm	314.2500PE
透明ホウケイ酸ガラス製ボトル			
丸型	250 mL	45 mm	314.0250C
丸型	500 mL	45 mm	314.0500C
丸型	1000 mL	45 mm	314.1000C
丸型	2000 mL	45 mm	314.2000C
透明バイレックスガラス製ボトル			
丸型	500 mL	32 mm	314.0500P
ポリエチレン製ボトル			
角型	250 mL	25 mm	315.0250
角型	500 mL	25 mm	315.0500
角型	1000 mL	32 mm	315.1000
角型	2500 mL	45 mm	315.2500



ボトルネックアダプタ

キャリブレックス 520/521 モデルとも 32 mm ネジがベースになっています。520 モデルには PP 製ボトルネックアダプタ (28, 40, 45 mm) が 521 モデルには PP 製ボトルネックアダプタ (38, 40, 45 mm) が付属しています。標準構成で 4 種類のネジ径に対応できますが、他口径へのアダプタも各種用意しています。

タイプ	ボトルネック径 φ	型番
PP製ネジ式	22, 25, 28, 30, 34, 36, 38, 40, 45 mm	GLP + φ
PTFE製ネジ式	36, 38, 40, 45 mm	GLT + φ
PP製テーパー式	18.8, 24, 29.2, 45 mm	NSP + φ
PTFE製テーパー式	18.8, 24, 29.2 mm	NST + φ

耐薬品性ガイドライン

薬品	Acurex 501		Calibrex	
	501	520	520	521
酢酸100%, Acetic acid 100%	A	A	B/1	
希釈酢酸, Acetic acid diluted	A	A	B/3	
アセトン, Acetone	A	B/4	A	
アセトニトリル, Acetonitrile	A	A	A	
アスコルビン酸, Ascorbic acid	A	A	A	
ベンズアルデヒド, Benzaldehyde	A	A	A	
ベンゼン, Benzene	A	B/4	B/4	
ホウ酸, Boric acid	A	A	A	
臭素 (ブロム), Bromine	B/2	B/2	C/2/4	
ブタノール, Butanol	A	A	A	
ブタノン, Butanone	A	B/4	A	
二硫化炭素, Carbon disulfide	A	A	A	
クロロベンゼン, Chlorobenzene	A	A	A	
クロロブタン, Chlorobutane	A	A	A	
クロロホルム, Chloroform	A	B/4	B/4	
クロロ硝酸100%, Chloronitric acid 100%	B/2/3	B/3	C/3	
クロロ硫酸100%, Chlorosulphuric acid 100%	B/2/3	B/3	B/3	
クロム酸100%, Chromic acid 100%	B/2/3	B/3	B/3	
クエン酸, Citric acid	A	A	A	
シクロヘキサノール, Cyclohexane	A	A	A	
シクロヘキサノン, Cyclohexanone	A	A	A	
ジエチレングリコール, Diethylene glycol	A	A	A	
ジエチルエーテル, Diethylether	A	A	A	
ジメチルホルムアミド, Dimethylformamide (DMF)	A	B/4	A	
ジメチルスルホキシド, Dimethylsulfoxide (DMSO)	A	A	A	
ジオキサン, Dioxane / Diethylene dioxide	A	A	B/4	

薬品	Acurex 501		Calibrex	
	501	520	520	521
エタノール, Ethanol	A	A	A	
エーテル, Ether	A	B/4	B/4	
酢酸エチル, Ethyl acetate	A	A	B/4	
エチレングリコール, Ethylene glycol	A	A	A	
ホルムアルデヒド, Formaldehyde (Formalin)	A	A	A	
ギ酸, Formic acid	A	A	A	
ガソリン, Gazoline	A	A	A	
グリセリン<40%, Glycerin <40%	A	A	A	
ヘプタン, Heptane	A	A	A	
ヘキサノール, Hexane	A	A	A	
塩酸100%, Hydrochloric acid 100%	B/2/3	A	B/3	
フッ化水素酸100%, Hydrofluoric acid 100% (HF)	C/5	C/5	C/5	
過酸化水素, Hydrogen peroxide	A	A	A	
ヨウ素, Iodine	A	A	A	
イソプロパノール, Isopropanol	A	A	A	
乳酸, Lactic acid	A	A	A	
液体アンモニア, Liquid ammonia	A	A	A	
メタノール, Methanol	A	A	A	
塩化メチル, Methylchloride	A	A	A	
塩化メチレン, Methylen chloride (DCM)	A	B/2/4	B/2/4	
メチルエチルケトン, Methyl ethyl ketone MEK	A	B/4	A	
メチルメタクリレート, Methylmethacrylate (MMA)	A	A	A	
硝酸100%, Nitric acid 100%	B/2/3	B/3	C/3	
希釈硝酸<30%, Nitric acid dil. <30%	A	A	A	
オクタン, Octane	A	A	A	
オイル (植物油, 動物油, 鉱油), Oil, veg./anim./min.	A	A	A	

薬品	Acurex 501		Calibrex	
	501	520	520	521
シュウ酸, Oxalic acid	A	A	A	
過塩素酸100%, Perchloric acid 100%	B/2/3	B/3	B/3	
希釈過塩素酸, Perchloric acid diluted	A	A	A	
石油ベンゼン, Petrol benzene	A	A	B/4	
石油エーテル, Petroleum ether / spirit	A	A	B/4	
フェノール, Phenol	A	A	A	
リン酸100%, Phosphoric acid 100%	A	A	A	
塩化カリウム, Potassium chloride	B/1	A	A	
水酸化カリウム, Potassium hydroxide	B/1	B/1	B/1	
過マンガン酸カリウム, Potassium permanganate	A	A	A	
プロピオン酸, Propionic acid	A	A	A	
酢酸ナトリウム, Sodium acetate	A	A	A	
塩化ナトリウム (料理用塩), Sodium chloride/salt for cooking	B/1	A	A	
水酸化ナトリウム, Sodium hydroxide	B/1	B/1	B/1	
次亜塩素酸ナトリウム, Sodium hypochloride	A	A	A	
スルホクロム酸100%, Sulfochromic acid 100%	B/2/3	B/2/3	B/2/3	
スルホ硝酸100%, Sulfonitric acid 100%	B/2/3	B/2	B/2	
硫酸100%, Sulfuric acid 100%	B/2/3	B/2/3	B/2/3	
テレピン油, Terebentine oil	A	A	B/4	
テトラヒドロフラン, Tetrahydrofuran THF	B/2/4	B/2/4	B/2/4	
トルエン, Toluene	A	B/4	B/4	
トリクロロエチレン, Trichloroethylene	B/4	B/4	B/4	
トリクロロ酢酸, Trichloroacetic acid	A	A	A	
トリクロロエタン/メタン, Trichloroethane/methane	B/4	B/4	B/4	
トリクロロフルオロエタン, Trichloro trifluoro ethane	B/4	B/4	B/4	
キシレン, Xylene	A	B/4	B/4	

※ ご注意

ご使用前には十分取扱説明書をよくお読みいただき、正しくご使用ください。危険性のある薬品の取扱には十分ご注意ください。耐薬品性についてはあくまで目安です。実際のご使用に際しては使用者ご自身の責任の下、安全性をご確認の上ご使用ください。

Contact Socorex about other chemicals.



337

7本掛ピペットスタンド 337

多くの他社製ピペットも保管可能なユニバーサルデザインの省スペース型7本掛ピペットスタンドです。丈夫なポリアミド製で簡単に洗浄いただけます。カラーも豊富に5色をご用意しましたので、用途目的、お好みに応じてお選びいただけます。



5色のパステルカラー



ライトグレー

パステルローズ

アイスブルー

ミントグリーン

バニライエロー

340



①

②

ユニバーサルデザイン ①②

キャリブラ、アキュラ全シリーズはもちろん、多くの他社製シングルタイプピペットの保管が可能です。

製品仕様 - 337 workstation

色	入り数	型番
7本掛ピペットスタンド337		
ライトグレー	1 / pk	320.337G
パステルローズ	1 / pk	320.337R
アイスブルー	1 / pk	320.337B
ミントグリーン	1 / pk	320.337M
バニライエロー	1 / pk	320.337Y

332



③

2本掛ピペットホルダー ③

2本のマクロ・マイクロピペットやマルチチャンネルピペットを保管できるピペットホルダーです。ポリカーボネート製の丈夫な材質です。

製品仕様 - 332 workstation

色	入り数	型番
2本掛ピペットホルダー 332		
透明ブルー1本入	1 / pk	320.332
透明ブルー4本入	4 / pk	320.332.4



④



⑤

3本掛ピペットスタン 340

全てのキャリブラやアキュラモデルを保管できる革新的なデザインです。スタンド下部には重い金属プレートとスリップ防止パッドが付いており安定性也十分です。ポリアミド製で高耐久性を実現しました。

高い汎用性 ④⑤

ピペットスタンド 340 はソコレックス製アキュラ 810 希釈ピペットやアキュラ 865 自給式ピペットの作業台としても使用可能です。

製品仕様 - 340 workstation

色	入り数	型番
3本掛ピペットスタンド 340		
ライトグレー	1 / pk	320.340



キャリブラシリーズ、アキュラシリーズの性能を最大限に引き出す純正チップです。ピペット先端との気密性を高め、分注溶液の純度を維持するために、重金属フリーな高純度バージンポリプロピレンを使用して製造されています。高精度な分注にはぜひ純正チップをご使用ください。

クオリチップ (10 µL ~ 10 mL まで)

製品の特長

- 幅広いアプリケーションに対応する品揃え
- 優れた品質安定性
- バルク、ラック入りもご用意
- 他社製ピペットにも適用可能
- フィルター付きタイプもご用意
- DNase、RNase フリーフィルターチップ
- パイロジェンフリーな滅菌済みタイプもご用意



Ask for free samples

クオリチップ 10µL - Qualitips® 10 µL

Size	長さ
31.0 mm	
31.0 mm	
42.3 mm	
45.6 mm	
70.9 mm	

クオリチップ 20µL - Qualitips® 20 µL

Size	長さ
51.0 mm	
69.0 mm	

クオリチップ 100µL - Qualitips® 100 µL

Size	長さ
54.1 mm	
69.0 mm	

仕様						パッケージ		型番
適用ピペット	容量	色	形状	フィルター	滅菌	梱包	数量	
BT, E, G	10 µL	ナチュラル	ウルトラマイクロ	No	No	袋	1000	309.0010B
BT, E, G	10 µL	ナチュラル	ウルトラマイクロ	No	No	ラック	10 x 96	309.0010R
B, BT, E, F, G	10 µL	ナチュラル	ウルトラマイクロ	Yes	Yes	ラック	10 x 96	309.0010FR
B, BT, E	10 µL	ナチュラル	マイクロ	No	No	袋	1000	302.0020B
B, BT, E	10 µL	ナチュラル	マイクロ	No	No	ラック	10 x 96	302.0020R
B, E, F	10 µL	ナチュラル	マイクロ	Yes	Yes	ラック	10 x 100	302.0010FR
B, E, F	10 µL	ナチュラル	マイクロ	Yes	No	袋	1000	302.0010AFB
B, E, F	10 µL	ナチュラル	ゲルローディング	No	No	ラック	4 x 204	302.0010GR

仕様						パッケージ		型番
適用ピペット	容量	色	形状	フィルター	滅菌	梱包	数量	
B, BT, E, F, G	20 µL	ナチュラル	レギュラー	Yes	Yes	個別包装	5 x 100	308.0020FS
B, BT, E, F, G	20 µL	ナチュラル	レギュラー	Yes	Yes	ラック	10 x 96	308.0020FR
B, BT, E, F, G	20 µL	ナチュラル	ゲルローディング	Yes	Yes	ラック	4 x 204	308.0020GR

仕様						パッケージ		型番
適用ピペット	容量	色	形状	フィルター	滅菌	梱包	数量	
B, BT, E, F, G	100 µL	ナチュラル	レギュラー	Yes	Yes	ラック	10 x 96	308.0100FR
B, BT, E, F, G	100 µL	ナチュラル	ゲルローディング	Yes	Yes	ラック	4 x 204	308.0100GR

クオリチップ 200μL - Qualitips® 200 μL
Size

	49.4 mm
	49.4 mm
	51.1 mm
	49.7 mm
	49.7 mm
	49.0 mm
	69.0 mm
	90.9 mm

クオリチップ 300/350μL - Qualitips® 300/350μL
Size

	58.8 mm
	58.8 mm

クオリチップ 1000μL - Qualitips® 1000μL
Size

	79.0mm
	72.0 mm
	72.0 mm
	69.5 mm
	88.6 mm

クオリチップ 2 / 5 / 10 mL - Qualitips® 2 / 5 / 10 mL
Size

	115.5 mm
	123.2 mm
	150.0 mm

仕様						パッケージング		型番
適用ピペット	容量	色	形状	フィルター	滅菌	梱包	数量	
B, BT, E, F, G	200 μL	ナチュラル	目盛付き	No	No	袋	2 x 500	307.0200B
B, BT, E, F, G	200 μL	ナチュラル	目盛付き	No	No	ラック ¹⁾	10 x 96	307.0200R
B, BT, E, F, G	200 μL	黄	目盛付き	No	No	袋	2 x 500	327.0200B
B, BT, E, F, G	200 μL	黄	目盛付き	No	No	ラック ¹⁾	10 x 96	327.0200R
B, BT, E, F	200 μL	ナチュラル	レギュラー	No	No	袋	1000	308.0200B
B, BT, E, F	200 μL	ナチュラル	レギュラー	No	No	ラック	10 x 96	308.0200R
B, BT, E, F, G	200 μL	ナチュラル	レギュラー	No	No	袋	2 x 500	309.0200B
B, BT, E, F, G	200 μL	ナチュラル	レギュラー	No	No	ラック	10 x 96	309.0200R
B, BT, E, F, G	200 μL	黄	レギュラー	No	No	袋	2 x 500	329.0200B
B, BT, E, F, G	200 μL	黄	レギュラー	No	No	ラック	10 x 96	329.0200R
B, E	200 μL	黄	レギュラー	No	No	袋	2 x 500	328.0200B
B, E	200 μL	黄	レギュラー	No	No	ラック	10 x 96	328.0200R
B, BT, E, F, G	200 μL	ナチュラル	ゲルローディング	No	No	ラック	4 x 204	308.0200GR
B, BT, E, F, G	200 μL	ナチュラル	ロングノズル	Yes	Yes	個別包装	5 x 100	308.0200LFS
B, BT, E, F, G	200 μL	ナチュラル	ロングノズル	Yes	Yes	ラック	8 x 204	308.0200LFR

仕様						パッケージング		型番
適用ピペット	容量	色	形状	フィルター	滅菌	梱包	数量	
B, BT, E, G	350 μL	ナチュラル	レギュラー	No	No	袋	1000	308.0350B
B, BT, E, G	350 μL	ナチュラル	レギュラー	No	No	ラック	10 x 96	308.0350R
B, BT, E, G	300 μL	ナチュラル	レギュラー	Yes	Yes	ラック	10 x 96	308.0300FR
B, BT, E, G	300 μL	ナチュラル	レギュラー	Yes	No	袋	1000	308.0300AFB

仕様						パッケージング		型番
適用ピペット	容量	色	形状	フィルター	滅菌	梱包	数量	
B, BT, E, F, G	1000 μL	ナチュラル	目盛付き	No	No	袋	4 x 250	307.1000B
B, BT, E, F, G	1000 μL	ナチュラル	目盛付き	No	No	ラック ¹⁾	10 x 60	307.1000R
B, BT, E, F, G	1000 μL	ナチュラル	レギュラー	No	No	袋	4 x 250	309.1000B
B, BT, E, F, G	1000 μL	ナチュラル	レギュラー	No	No	ラック	8 x 60	309.1000R
B, BT, E, F, G	1000 μL	青	レギュラー	No	No	袋	4 x 250	319.1000B
B, BT, E, F, G	1000 μL	青	レギュラー	No	No	ラック	8 x 60	319.1000R
B, BT, E, F	1000 μL	青	レギュラー	No	No	袋	4 x 250	318.1000B
B, BT, E, F	1000 μL	青	レギュラー	No	No	ラック	8 x 60	318.1000R
B, BT, E, F	1000 μL	ナチュラル	レギュラー	Yes	Yes	ラック	10 x 100	309.1000FR
B, BT, E, F, G	1000 μL	ナチュラル	レギュラー	Yes	No	袋	1000	309.1000AFB

¹⁾ ヒンジふた

仕様						パッケージング		型番
適用ピペット	容量	色	形状	フィルター	滅菌	梱包	数量	
E	2 mL	ナチュラル	レギュラー	No	No	袋	2 x 250	312.02
G	5 mL	ナチュラル	目盛付き	No	No	袋	2 x 250	312.05B
G	5 mL	ナチュラル	目盛付き	No	No	ラック	2 x 50	312.05R
F	10 mL	ナチュラル	レギュラー	No	No	袋	3 x 100	312.10

適用ピペット： B = Brand®, BT = Biohit®, E = Eppendorf®, F = Finnpipette®, G = Gilson®.

クオリチップ互換表

各ピペット本体とクオリチップの互換表は下記の通りです。
ご使用前にお手持ちのピペットとの密着性をよく確かめてからご使用ください。

	Acura® manual and Acura® electro																Calibra® digital															
	815				825/826/925/926						835/935/936		855/955/956		822			832	852													
	up to 10 µL	10 Y / 15 / 20 µL	25 to 100 µL	120 to 200 µL	250 to 1000 µL	0.1 – 2 µL	0.5 – 10 µL	1 – 10 µL (Y)	2 – 20 µL	5 – 50 µL	10 – 100 µL	20 – 200 µL	100 – 1000 µL	0.2 – 2 mL	0.5 – 5 mL	1 – 10 mL	0.5 – 10 µL	5 – 50 µL	20 – 200 µL	40 – 350 µL	0.2 – 2 µL	1 – 10 µL (Y)	2 – 20 µL	10 – 100 µL	20 – 200 µL	100 – 1000 µL	0.2 – 2 mL	1 – 10 mL	1 – 10 µL	10 – 100 µL	20 – 200 µL	
Microtips, 10 µL																																
309.0010B + R	x					x	x									x					x ²⁾	x ²⁾							x			
309.0010FR	x					x	x									x						x ²⁾	x ²⁾						x			
302.0020B + R	x					x	x															x	x									
302.0010FR + AFB	x ³⁾						x															x	x									
302.0010GR	x ³⁾						x ³⁾															x	x									
Microtips, 20 µL																																
308.0020FS + FR		x						x	x	x ¹⁾	x ¹⁾					x ¹⁾									x	x ¹⁾	x ¹⁾				x ¹⁾	
308.0020GFR		x						x	x	x ¹⁾	x ¹⁾														x ¹⁾							
Microtips, 100 µL																																
308.0100FR			x						x	x								x							x	x ¹⁾				x	x ¹⁾	
308.0100GFR			x						x	x	x ¹⁾														x ¹⁾							
Microtips, 200 µL																																
307.0200B + R		x	x	x				x	x	x	x	x					x	x														
327.0200B + R		x	x	x				x	x	x	x	x					x	x														
308.0200B + R		x	x					x	x	x	x						x	x											x	x		
309.0200B + R		x	x	x				x	x	x	x	x					x	x											x	x		
329.0200B + R		x	x	x				x	x	x	x	x					x	x											x	x		
328.0200B + R		x						x	x																				x	x		
308.0200GR		x	x					x	x	x	x																					
308.0200LFS + LFR				x								x														x						
Microtips, 300 / 350 µL																																
308.0350B + R				x						x	x	x					x	x									x	x				
308.0300FR + AFB + AFR				x								x					x	x								x						
Microtips, 1000 µL																																
307.1000B + R					x							x																x				
309.1000B + R					x							x																	x			
319.1000B + R					x							x																	x			
318.1000B + R					x							x																	x			
309.1000FR + AFB					x							x																	x			
Macrotips																																
312.02 (2 mL)																x														x		
312.05B + R (5 mL)																	x															
312.10 (10 mL)																	x														x	

¹⁾ チップ最大容量まで

²⁾ シリアルNo.09091001以降

³⁾ 2 µL 以上



ストローチップ ①

アキュラマニュアル 810 希釈ピペットや 835 モデルでご使用いただける長尺の滅菌済みストローチップです。間口の狭いリザーバーやサンプルバッグからの検体取り出しに便利です。



ガラス製パストゥールピペット ②

アキュラマニュアル 835、アキュラエレクトロ 936 やキャリブラデジタル 832 に装着できるガラス製 2 mL パストゥールピペット (150x7mm) です。PP 製チップでは使用できない溶液のハンドリングに便利です。



ノズル保護フィルター ③④

溶液の本体への吸い込みやコンタミネーションを防止するための交換用非滅菌、非オートクレーブタイプのノズル保護フィルターです。



製品仕様

記述	適用ピペット	材質	サイズ (LxØ mm)	梱包	型番
ストローチップ 1.1 mL	Acura® manual 810	PP製滅菌済み	190 x 4	40x 25/ pk	313.1119.40
ストローチップ 2.2 mL	Acura® manual 810	PP製滅菌済み	240 x 4	40x 25/ pk	313.2224.40
ストローチップ 5 mL	Acura® manual 835, 2 and 5 mL*	PP製滅菌済み	180 x 6.5	30x 10/ pk	313.5018.30
パストゥールピペット 2 mL	Acura® manual 835, 2 and 5 mL* Acura® electro 936, 2 and 5 mL*	ガラス	150 x 7	250/ pk	313.02
ノズル保護フィルター	Acura® manual 810	PE	6.3 x 2.5	100/ pack	322.810
ノズル保護フィルター 2 mL	Calibra® digital 832, 2 mL	セルロース	22 x 7	250/ bag	322.02
ノズル保護フィルター 2, 5 mL	Acura® manual 835, 2 and 5 mL Acura® electro 936, 2 and 5 mL	PPファイバー	20 x 7.5	250/ bag	322.05
ノズル保護フィルター 10 mL	Calibra® digital 832, 10 mL Acura® electro 936, 10 mL	PPファイバー	30 x 10.5	100/ bag	322.10

*適切なアダプタを使用した時のみ



オートクレーブ可能な チップ用ラック ⑤

クオリチップをオートクレーブ処理する際に使用する空ラックです。



試薬リザーバー ⑥

シングルチャンネル、マルチチャンネル共に使用できる便利なりザーバーです。

製品仕様

記述	適用チップ	ふた	梱包	型番
10 µL チップ用ラック	10 µL tips #309.0010B	ひんじふた	10 / pk	309.0010ER
10 µL チップ用ラック	10 µL tips #302.0020B	yes	10 / pk	302.0020ER
200 µL 用ラック	200 µL tips #328.0200B	yes	10 / pk	328.0200ER
350 µL 用ラック	350 µL tips #308.0350B	yes	10 / pk	308.0350ER
1000 µL 用ラック	1000 µL tips #319.1000B	yes	8 / pk	319.1000ER
10 mL 用ラック	10 mL tips #312.10	ひんじふた	4 / pk	312.10ER

記述	サイズ	容量	色	形状	ふた	材質	滅菌	梱包	型番
70mLリザーバー	58x132x25 mm	70 mL	ナチュラル	V型	No	PP	No	20/ pack	330.01
125mLリザーバー	83x121x34 mm	125 mL	ナチュラル	V型	ひんじふた	PP	No	20/ pack	330.01L
8ch用リザーバー	83x126x13 mm	48 mL	白	8チャンネル	No	PS	Yes	10x 1/ pack	330.08.9
12チャンネル用リザーバー	83x126x13 mm	48 mL	白	12チャンネル	No	PS	Yes	10x 1/ pack	330.12.9



ご使用前には付属の取扱説明書をよくお読みになり正しくご使用ください。

使用時には手の疲労等に十分注意を払ってください。

危険性の高い薬品の取扱いには最大限の注意と薬品に対する十分な知識の下で使用するようにしてください。

製品の使用は予告なく変更される場合があります。



輸入・販売元：
ニッコー・ハンセン株式会社
ハンセン事業部
Nikko Hansen & Co., Ltd.
〒530-0043 大阪府大阪市北区天満 4-15-5
TEL : 06-4801-7751 (代表)
FAX : 06-6358-5580
<http://www.nikko-hansen.jp>

取扱代理店

